

## MAAVERKON DIGISOVITIN



Handan DVB-T 5001 maaverkon digiboksi on tuttu perusboksi Conax-korttipaikalla ja seitsemän päivän EPG:llä. Mattamusta jokakodin digiboksi on varustettu Twin-kaukosäätimellä.

### TEKNISET TIEDOT

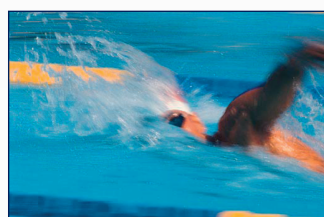
- Sisäänrakennettu Conax yhdellä korttipaikalla
- Helppo käyttöönotto
- Automaattinen kanavapäivitys
- Graafinen käyttövalikko
- 2 Scart-liitintä videolle ja televisiolle
- 20 ohjelmapaikan ajastin videonauhurille
- S/PDIF digitaalinen audiolähtö
- Elektroninen ohjelmaopas EPG
- Unikytkin
- Lapsilukko/valikkolukko/vastaanotinlukko
- Suosikkikanavalistat
- Teksti-TV alasivumuistilla
- Koko: 256 mm x 42 mm x 155 mm



**BEST OF THE YEAR!**

HANDAN on vuonna 1997 perustettu, erityisesti DVB-tuotteiden valmistukseen keskittynyt yritys. Englantilainen What Satellite -lehti on valinnut neljänä (4) vuotena Handanin digiboksin vuoden parhaaksi.

Euroopan digiboksimarkkinoiden volyyymiin suhteutettuna voittoa on pidettävä erittäin merkittävänä.



## Tekniset tiedot

### 1. Viritin ja kanavat

Tuloliitin	IEC 169-2, naaras
Lähtöliitin	IEC 169-2, uros
Taajuusalue	VHF/UHF
Tuloimpedanssi	75 Ohm
Signaalitaso	-78 dBm
Demodulaatio	COFDM: 2/8 k; QPSK/16/64 QAM
FEC	1/2, 2/3, 3/4, 5/6 ja 7/8
Aktiiviantennin tuki	DC 5 V/30 mA (aktiiviantennille)

### 2. MPEG bittivirta, A/V dekodaus

Siirtobittivirta	MPEG-2 ISO/IEC 13818 Siirtobittivirtaerittely
Profiili & taso	MPEG-2 MP @ ML
Tulobittivirta (T/S)	80 Mbit/S max.
Kuvasuhde	4:3 (Full, Center, Letter Box), 16:9
Videoresoluutio	720 x 576 (PAL) 720 x 480 (NTSC)
Audiodekodaus	MPEG-1 audiotaso 1 & 2, musicam
Audion toimintatilat	Stereo, kaksikanava, yhdistetty stereo, mono
Näytteenottotaajuus	32, 44.1 ja 48 kHz

### 3. Prosessori ja muisti

Proessori	IBM power PC CPU 252 MHz, 350 Mips
Flash-muisti	2 Mb
Ohjelmamuisti DRAM	16 Mb
EEPROM	2 Kb

### 4. A/V & Data tulo/lähtö

Scart	TV x 1, VCR x 1
RGB videolähtö	TV SCART x 1
CVBS videolähtö	SCART x 2 (TV, VCR)
S/PDIF	RCA x 1
Analoginen audiolähtö	SCART x 2 (TV, VCR)
	Resoluutio 16bit DAC
	Lähtötaso 2 Vrms max.
	Volume & mute control

### 5. Salauksenpurkujärjestelmä

Sulautettu Conax	1 kortinlukupaikka
------------------	--------------------

### 6. Teholähde

Tulojännite	AC 230 V -, 50 Hz
Toimintatapa	SMPS
Tehonkulutus	10 W max.
Suojaus	Sulakesuojaus, kotelon maadoitus, iskusuojaus

### 7. Mekaaniset mitat

Koko (l x k x s)	256 x 42 x 155 mm
Paino	noin 1,5 kg

### 8. Käyttöympäristö

Käyttölämpötila-alue	+5 °C - +45 °C
Varastointilämpötila-alue	-40 °C - +65 °C

